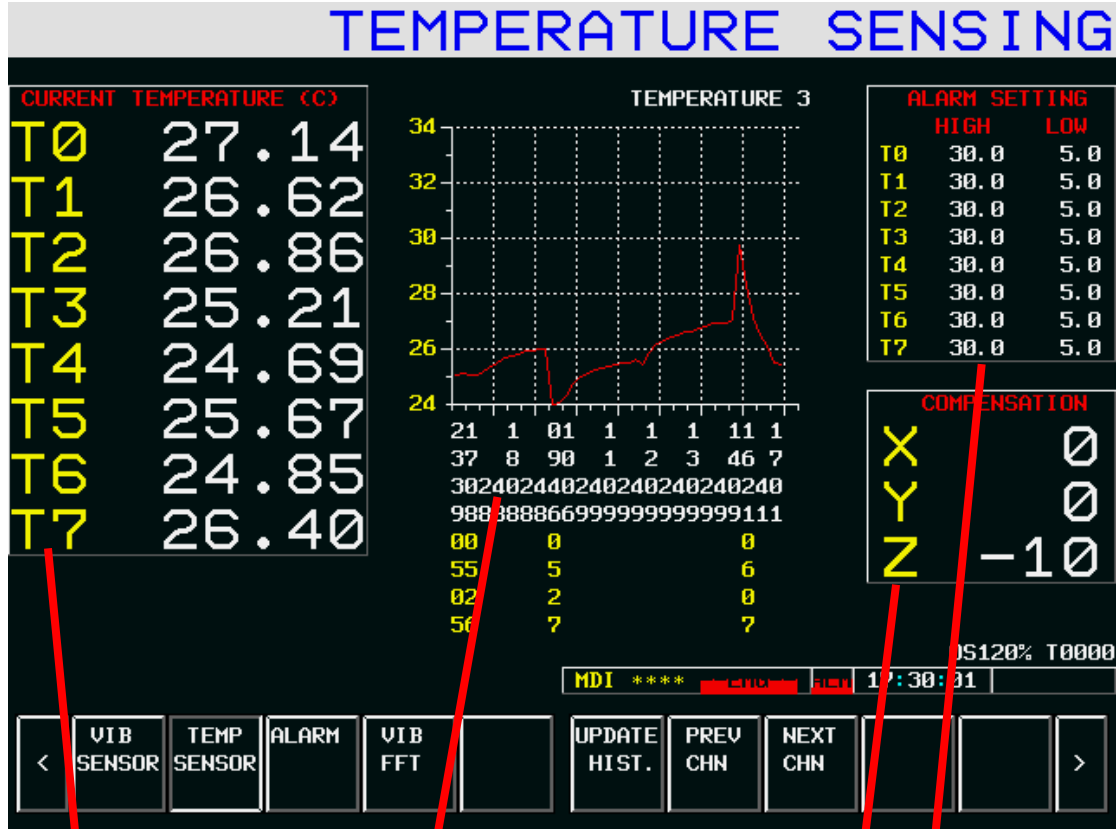


1. 溫度感知器應用



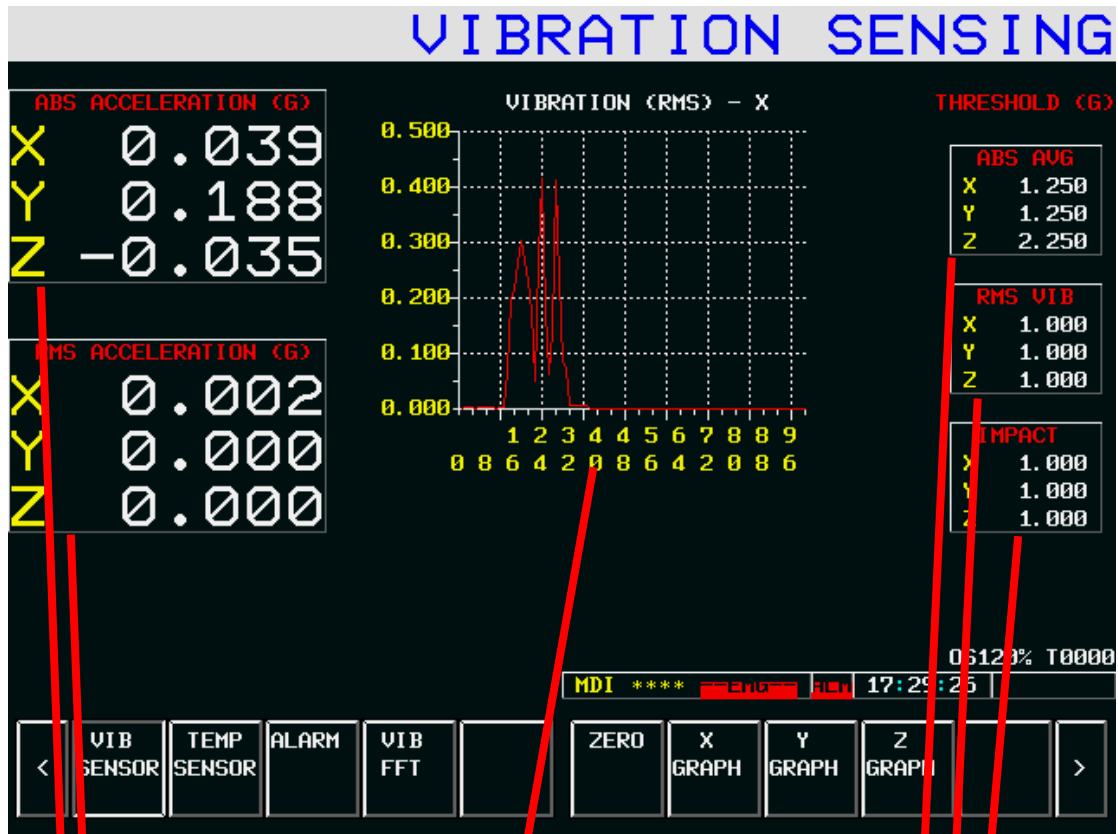
顯示目前溫度

顯示各溫度點過去 8 小時

各軸熱變位補償值

設定溫度警戒值

2. RMS 震動加速度應用



顯示各軸過去 100s 的 RMS 震動加速度值

顯示目前 ABS 加速度值

顯示目前 RMS 震動加速度值

ABS 加速度值警戒值設定(使用者無法修改)

RMS 震動加速度值警戒值設定(使用者可修改) 用來設定不正常加工警戒值

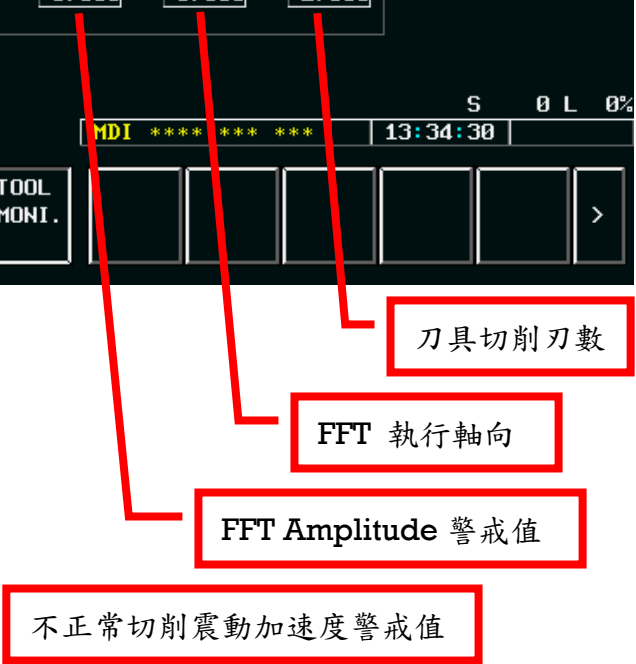
RMS 震動加速度值警戒值設定(使用者無法修改) 用來設定撞機警戒值

3. 刀具監測

設定此頁相關參數後，執行 G402 即可線上即時監控刀具磨耗以及不正常切削狀態。

G402 T# X# Y# Z# F# A# E# S#

TOOL MONITORING						
No.	Vibration Threshold			FFT Threshold	FFT Axis	# of Edges
	X	Y	Z			
01	0.500	0.500	0.500	0.025	1.000	7.000
02	1.000	1.000	1.000	0.040	1.000	7.000
03	3.000	2.000	1.000	0.020	1.000	5.000
04	1.000	1.000	1.000	0.025	1.000	5.000
05	1.100	1.200	1.300	0.025	1.000	5.000
06	0.500	5.500	0.500	0.040	3.000	2.000
07	0.500	0.500	0.500	0.030	1.000	2.000
08	0.500	0.500	0.500	0.030	2.000	2.000
09	0.500	0.500	0.500	0.030	3.000	2.000
10	0.500	0.500	0.500	0.030	1.000	2.000
11	0.500	0.500	0.500	0.030	2.000	2.000
12	0.500	0.500	0.500	0.030	3.000	2.000
13	0.500	0.500	0.500	0.030	1.000	2.000
14	0.500	0.500	0.500	0.030	2.000	2.000
15	0.500	0.500	0.500	0.030	3.000	2.000



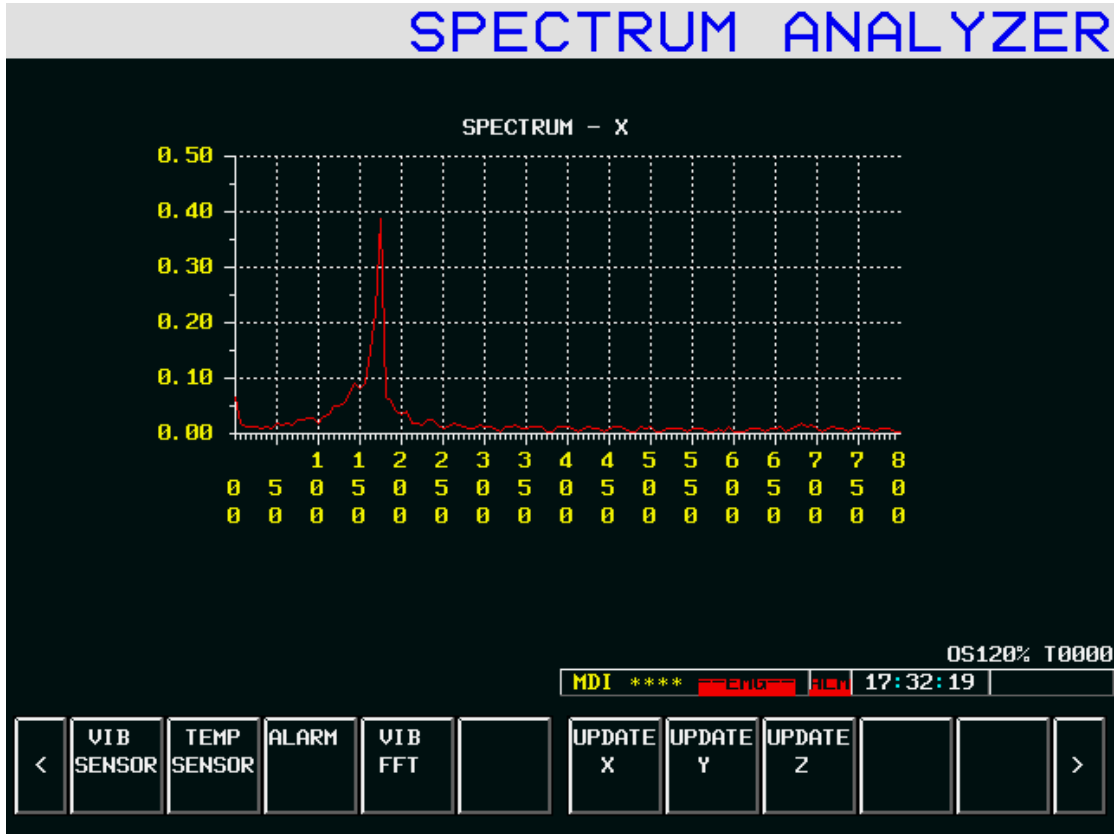
刀具切削刃數

FFT 執行軸向

FFT Amplitude 警戒值

不正常切削震動加速度警戒值

4. FFT 分析



5. 警報畫面

ALARM

LAST ALARM

IDX	DATE	TIME	DATA	CODE	DESCRIPTION
1414	20110527	111251	1.11	105	RMS VIB. OVER LIMIT -> COLLISION

ALARM HISTORY

IDX	DATE	TIME	DATA	CODE	DESCRIPTION
1413	20110527	111251	1.13	104	RMS VIB. OVER LIMIT -> COLLISION
1412	20110527	111251	1.79	107	RMS VIB. OVER LIMIT -> COLLISION
1411	20110527	111251	1.24	105	RMS VIB. OVER LIMIT -> COLLISION
1410	20110527	111251	1.12	104	RMS VIB. OVER LIMIT -> COLLISION
1409	20110527	111251	1.36	105	RMS VIB. OVER LIMIT -> COLLISION
1408	20110527	111250	1.39	105	RMS VIB. OVER LIMIT -> COLLISION
1407	20110527	111250	1.48	105	RMS VIB. OVER LIMIT -> COLLISION
1406	20110527	111250	1.89	107	RMS VIB. OVER LIMIT -> COLLISION
1405	20110527	111250	1.68	105	RMS VIB. OVER LIMIT -> COLLISION
1404	20110527	111250	1.42	105	RMS VIB. OVER LIMIT -> COLLISION

OS 50% T0000

EDIT **** 11:13:28

<	VIB SENSOR	TEMP SENSOR	ALARM							>
---	------------	-------------	-------	--	--	--	--	--	--	---

顯示最新一筆警報紀錄

警報敘述

警報代碼

觸發警報時的實際值

警報發生時間

警報發生日期

警報編號

顯示過去警報紀錄